

# STADTENTDECKER: Potsdams Park neu entdecken- Nutzungs- und Gestaltungsideen für vorhandene Freiräume

## Projektvorstellung: Potsdams Parks neu entdecken

Das Projekt **STADTENTDECKER**: wurde im 2. Schulhalbjahr 2023/24 auch in Potsdam durchgeführt. Projektpartner sind die Brandenburgische Architektenkammer, die Stadt Potsdam sowie die Peter-Joseph-Lenné-Gesamtschule mit 25 Schüler\*innen der Klassenstufen 7-11 und der Biologie- und Französischlehrerin Maike Lauritsen, projektbegleitende Architektin ist Martina Nadansky.

### 1. Projektidee

Peter Joseph Lenné, der Namensgeber der Schule, die vielen hochkarätigen Park- und Gartenbeispiele in unmittelbarer Umgebung, aber auch Brachfläche und „Un“orte sowie das Interesse der Biologielehrerin legten ein Thema im Bereich Garten/ Park nahe. Aufgabe war es, einen vorhandenen Freiraum nach den eigenen Bedürfnissen und Ideen umzugestalten. Die konkrete Fragestellung war dabei: Was fehlt dir in Potsdams Parks? Was wünschst du dir für deine Freizeitaktivität?



**Station 1** Lange Brücke **Station 2** Brachfläche gegenüber Hbf  
**Station 3** runde Bank **Station 4** Stuhl

## 2. Stadtspaziergang

Der Stadtspaziergang am 24.06.24 führte uns zu 5 Stationen in der Parklandschaft (u.a. im Nuthepark) zwischen Hauptbahnhof und Lenné-Gesamtschule, direkt entlang des Wassers.

### Stadtspaziergang am 24. Juni 2024

8:00 h Treffpunkt Potsdam Hauptbahnhof, Westseite (Lange Brücke)

8:10 - 9:00 **Station 1:** Lange Brücke/ Verkehrsräume unter der Zufahrt zur Langen Brücke- Thema: vorhandene öffentliche Räume nutzen

9:10 – 10:00 **Station 2:** Brachfläche gegenüber Hauptbahnhof/ Eingang Nord – Thema: Freifläche kreativ und attraktiv gestalten

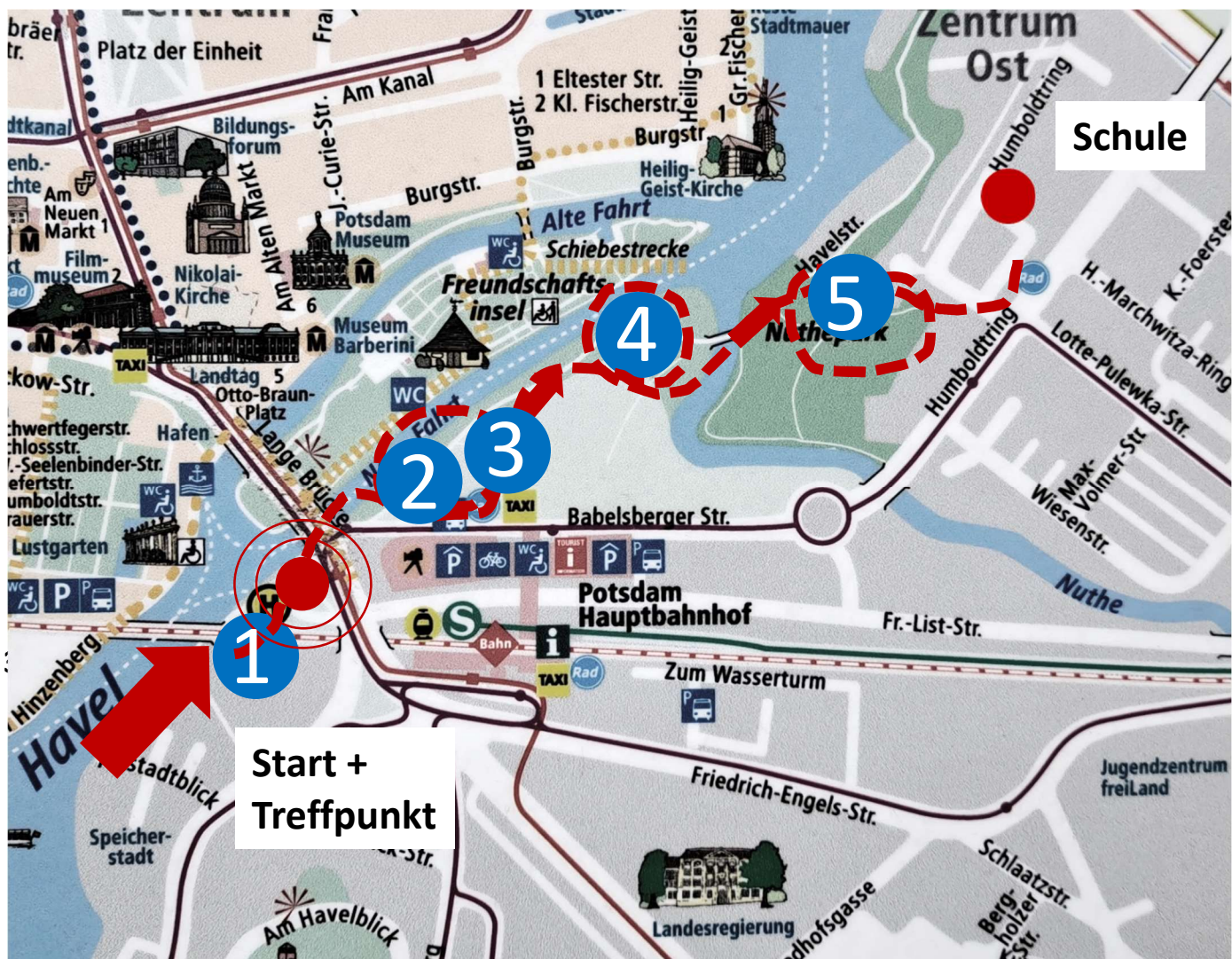
10:10-10:30 **Station 3** Pause auf der langen Holzstuhlbank- Thema: das Drumherum wahrnehmen

10:40 – 11:15 **Station 3:** Uferbereich am Holzstuhl- Thema: Aufenthaltsqualität am Wasser analysieren und ggf. verbessern

11:25 – 12:00 **Station 4:** großer Spielplatz- Thema: vorhandene Topographie anders nutzen

12:10 – 13:00 **in der Schule** Reflexion und Ausblick, Projektthemen, Gruppenbildung

13:00 h Schulschluss



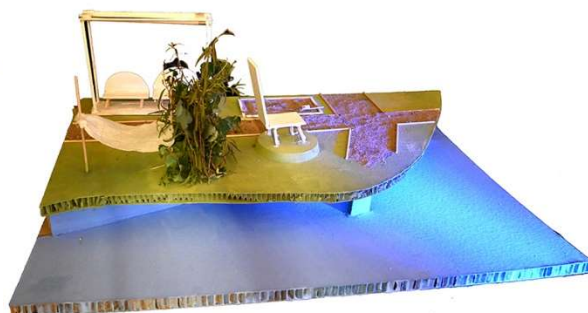
### 3. Projektwoche

Die Projektwoche in der Schule teilte sich in 4 Phasen: 1 Tag (Mo) Stadtspaziergang + Modellbau, 2 Tage (Di, Mi) Modellbau, 1 Tag (Do) Modellbau + Fotostudio, 1 Tag (Fr) Vorbereitung Präsentation und Ausstellung/ Schulfest.

Die Modellbauwerkstatt fand in einer Projektwoche vom 24.-28. Juni 24 in der Peter-Joseph-Lenné-Gesamtschule statt. Es sind 11 Modelle in 11 Arbeitsgruppen entstanden. Die Schüler:innen haben sich für eine Station entschieden und für diese dann ein Konzept und die Umsetzung im Modell erarbeitet.



Arbeitsphase (Projektwoche)



11 Modelle – 11 Projekte an 4 Stationen



Die Schüler:innen fotografieren ihre Modelle selbst mit einer Profikamera und Bühnenleuchten

#### 4. Öffentliche Präsentation

Die öffentliche Präsentation findet am Mo, 16. Sept. 24 16:00-18:00 h in der Wissenschaftsetage Potsdam statt.

## Termine

- **Veröffentlichung des Themas** für die Projektwoche: 20. März 2024, Entscheidung der Schüler:innen für ein Thema in der Woche nach den Osterferien, ab 08. April 2024
- **Eröffnungsgespräch:** 23. April 24, 12:30 h
- **Kennenlernstunde** mn mit den Schüler:innen: 04. Juni 24
- **Stadtspaziergang:** am 1. Tag der Projektwoche: 24. Juni 2023
- **Arbeitsphase/ Projektwoche:** 24.-28. Juni 2024, jeweils 8:00-13:00 h
- **Ausstellung + Generalprobe:** Schulfest am letzten Tag der Projektwoche, 28. Juni 2024 ab 17:00 h
- **Öffentliche Präsentation:** Mo, 16. Sept. 24 16:00-18:00 Wissenschaftsetage Potsdam

## Projektbeteiligte



### Stadt/ Schulträger

Landeshauptstadt Potsdam

Stadtraum Südost

Viola Holtkamp, Bereichsleiterin für die Verbindliche Bauleitplanung

Mail [stadtraum-sued-ost@rathaus.potsdam.de](mailto:stadtraum-sued-ost@rathaus.potsdam.de)

Geschäftsbereich Stadtentwicklung, Bauen, Wirtschaft und Umwelt |

Fachbereich Klima, Umwelt und Grünflächen |

Bereich Grünflächen | AG Kommunale Freiraum- und Spielplatzplanung

Stefanie Ihlow, Marcus Paproth

E-Mail: [stefanie.ihnow@rathaus.potsdam.de](mailto:stefanie.ihnow@rathaus.potsdam.de)

Tel: (0331) 289 – 4617



### beteiligte Schule

Peter-Joseph-Lenné-Gesamtschule

Humboldttring 15-17

14473 Potsdam

Telefon 0331 2897780

Fax: 0331 2897781

Mail [info@lenne-schule.de](mailto:info@lenne-schule.de)

[www.lenne-schule.de](http://www.lenne-schule.de)

Schulleitung: Frau Roßland

Lehrerin Biologie, Französisch: Maike Lauritsen

Mail [Maike.Lauritsen@lenne-schule.de](mailto:Maike.Lauritsen@lenne-schule.de)

Mobil 0178-6048289

Lehrer WAT, Geschichte: Robert Neumann

Mail [Robert.Neumann@lenne-schule.de](mailto:Robert.Neumann@lenne-schule.de)



Architekten schaffen Räume .

#### **projektbegleitende Architektin**

**mn** Martina Nadansky

Dipl.- Ing. Architektin

Friedensallee 14

16556 Hohen Neuendorf

Tel. 03303-507 628

Fax 03303-507 629

mobil 0160-99765437

E-Mail: [mn@jirka-nadansky.de](mailto:mn@jirka-nadansky.de)

Website Architekturvermittlung: [www.aha-architekturvermittlung.de](http://www.aha-architekturvermittlung.de)

Website j+n Architekten: [www.jirka-nadansky.de](http://www.jirka-nadansky.de)

#### **Fachliche Projektbegleitung STADTENTDECKER:**

Mascha Kleinschmidt-Bräutigam, Oberschulrätin a.D.

Fachliche Begleitung Pädagogik des Gesamtprojektes

Mail: [maschkb@gmx.de](mailto:maschkb@gmx.de)

Sabine Thürigen

Fachliche Begleitung Architektur des Gesamtprojektes

Mail: [sabine.thuerigen@gmx.de](mailto:sabine.thuerigen@gmx.de)

#### **Brandenburgische Architektenkammer**

Maria Pegelow, Dipl.-Ing. Architektin

Referentin Öffentlichkeitsarbeit, Wettbewerb und Vergabe

Kurfürstenstraße 52

14467 Potsdam

Tel: 0331 / 27 591-23

Fax: 0331 / 27 59 111

E-Mail: [pegelow@ak-brandenburg.de](mailto:pegelow@ak-brandenburg.de)

[www.schule-brandenburg.de](http://www.schule-brandenburg.de)

#### **Fördermittelgeber**

Ministerium für Infrastruktur und Landesplanung

Referat 22 – Stadtentwicklung

Sylvia Heilgendorff

Tel. 0331-866-8207

Mail: [sylvia.heilgendorff@mil.brandenburg.de](mailto:sylvia.heilgendorff@mil.brandenburg.de)

Stand 16.07.2024

**mn** Martina Nadansky

projektbegleitende Architektin